

## Výpis z historie vozidla

Číslo kuponu pro opakovaný vstup:	2861812352
Datum aktivace kuponu:	07. 01. 2026 08:32:28
Platnost do:	06. 02. 2026 23:59:59

## 1. Základní údaje o vozidle



**VIN**  
LRWYGCFS2PC775429

✓ kontrolní číslice je v pořádku

**Tovární značka**  
TESLA

**Model**  
MODEL Y

**Druh vozidla**  
osobní

**Palivo**  
elektrína

**Datum výroby**  
2023

## 2. Kontrola najetých kilometrů

Přehled vývoje stavu tachometru vozidla obsahuje hodnoty získané z dostupných informačních systémů spolupracujících partnerů. Dle vývoje grafu můžete sami posoudit, zda existuje podezření na manipulaci se stavem tachometru či nikoliv.

**Doporučení:**

V systému nemusí být k dispozici všechny záznamy stavů tachometru z historie provozu vozidla.

Pokud u vozidla není průběžně zaznamenaná celá historie kilometrového nájezdu v čase, doporučujeme zkontrolovat záznamy tachometru také v servisní knize, nebo vozidlo nechat zkontrolovat v autorizovaném autoservisu. Tento postup doporučujeme především u vozidel, kde je mezi stavy tachometru časový úsek delší než dva roky.

0 km



### 3. Přehled historie

	Datum	Stav tachometru	Země	Popis
2023	2023	0 km		Vozidlo vyrobeno
	Datum výroby vozidla:		2023	
	Vyrobeno pro trh:		Není k dispozici	
	Strana řízení:		Není k dispozici	
2025	10/2025			Fotodokumentace

### 4. Kontrola poškození

#### Nebyly nalezeny záznamy o poškození

V databázích poškozených vozů z více než 32 zemí čítající 200 milionů záznamů škodních událostí **nebyly nalezeny** záznamy o poškození prověřovaného vozidla.

**Upozornění:** V systému nemusí být k dispozici informace o všech poškozeních vozidla, některé škody nejsou hlášeny pojišťovnám, nebo nejsou v rámci online prověření dostupné. Doporučujeme tedy pečlivou prohlídku vozidla, ideálně s pomocí kvalifikovaného mechanika nebo ve vámi vybraném servisu. Taková prohlídka může odhalit další poškození nebo je vyloučit.

### 5. Kontrola odcizení

#### Není evidováno jako odcizené

v aktuálně dostupných databázích

Sdělené informace mají pouze informativní charakter.

Informace o odcizení vozidla jsou čerpány z veřejně dostupných databází jednotlivých zemí a zobrazují se v takové podobě, v jaké jsou v těchto databázích uvedeny. Společnost Cebia nemůže garantovat úplnost ani aktuálnost těchto databází, stejně jako nezaručuje, že obsahují všechna skutečně odcizená vozidla.

Z tohoto důvodu nenese Cebia odpovědnost za případné škody vzniklé v důsledku využití těchto informací. Pokud vozidlo pochází ze země, která není v přehledu zahrnuta, doporučujeme ověřit jeho původ i jinou cestou, případně si vyžádat odpovídající záruky od prodávajícího.

Zdroj	Ke dni 07. 01. 2026
 Nizozemsko – Policie	NE – není evidováno jako odcizené
 Česko – Policie	NE – není evidováno jako odcizené

 Slovensko – Policie	NE – není evidováno jako odcizené
 Maďarsko – Policie	NE – není evidováno jako odcizené
 Rumunsko – Policie	NE – není evidováno jako odcizené
 Slovinsko – Policie	NE – není evidováno jako odcizené
 Ukrajina – Policie	NE – není evidováno jako odcizené
 Kanada – Policie	NE – není evidováno jako odcizené
 Švédsko – Databáze pojišťoven	NE – není evidováno jako odcizené
 Soukromé databáze*	NE – není evidováno jako odcizené

\* Soukromé databáze jsou neoficiální databáze volně dostupné na internetu a umožňují zpravidla komukoliv vložit záznam o odcizení vozidla. Nejedná se o oficiální policejní databáze konkrétního státu / států.

## 6. Kontrola taxi

**Nebylo provozováno jako taxi v ČR**

V dostupných databázích bylo zjištěno, že vozidlo nebylo a v současnosti není provozováno jako vůz taxislužby.

## 7. Kontrola financování

**Financování nenalezeno**

Výsledkem dotazu je zjištění, zda vozidlo není předmětem financování (formou leasingu nebo úvěru), zástavy a zápůjčkou u uvedených společností. Data získáváme přímo z informačních systémů jednotlivých společností.

Země	Ke dni: 07. 01. 2026
Česko	NE – není evidováno

Leasingové a úvěrové společnosti	07. 01. 2026
AGRO LEASING	NE
Ayvens (dříve ALD)	NE
BMW_FS	NE
CASH Partners s.r.o.	NE
CASH4CAR	NE
COFIDIS	NE
ČSOB Leasing, a.s.	NE
D.S. Leasing, a.s.	NE
ESSOX LEASING	NE
GMAC	NE

Home Credit CZ	NE
Home Credit SK	NE
IMPULS-Leasing	NE
Leasing České Spořitelny	NE
Mercedes-Benz	NE
MONETA Auto	NE
MONETA Leasing	NE
Oberbank Leasing	NE
Raiffeisen Leasing	NE
Toyota FS Czech	NE
UniCredit Leasing	NE
UNILEASING a.s.	NE
VEXCAR	NE
VWFS	NE
ZASTAV TO	NE
Zástavy Aut-Ostrava	NE

## 8. Svolávací akce

K prověřovanému vozu nebyly nalezeny

### Žádné svolávací akce

Svolávací akce je vyhlášována výrobcem vozidla povinně ze zákona, pokud má vozidlo výrobní závadu ohrožující zdraví, bezpečnost či životní prostředí. V rámci svolávací akce je závada v autorizovaném servisu zdarma odstraněna. Data poskytuje portál [Svolávačky.cz](https://svolavacky.cz) s pomocí systému RAPEX.

## 9. Kontrola barvy vozidla

Nebyly nalezeny záznamy o barvě vozidla evidované výrobcem vozidla či při první registraci vozidla v ČR.

## 10. Kontrola zabezpečení vozidla

Výsledkem kontroly je informace, zda Vámi prověřované vozidlo je zabezpečeno formou značení skel a registrováno v Systému OCIS. Pokud ano, sdělíme Vám vyznačený kód a datum registrace.

Informace o provedeném značení skel

07. 01. 2026

Značení skel

NE

## 11. Fotky a inserce

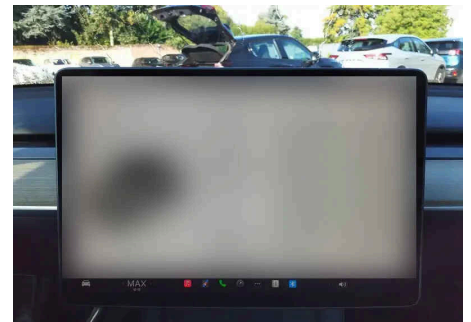
Pokud bylo vozidlo v minulosti inzerováno nebo provedena prohlídka, zobrazíme informace a fotodokumentaci. Můžete tak získat přehled o vývoji ceny a údajů ověřovaného vozidla.

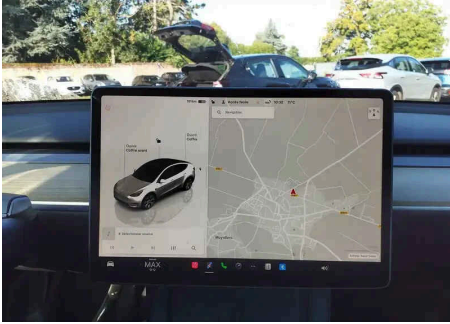
Záznam 1/2

Foto

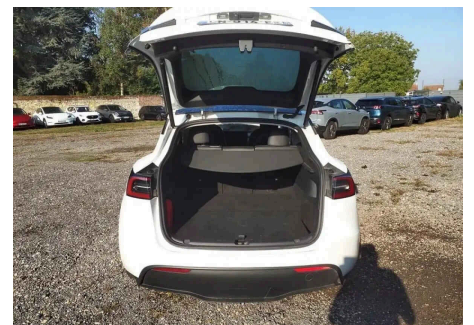
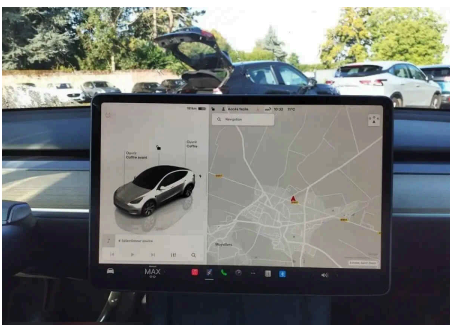
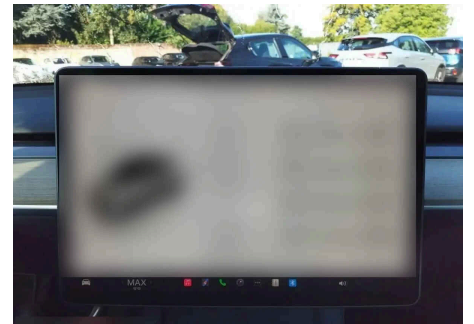
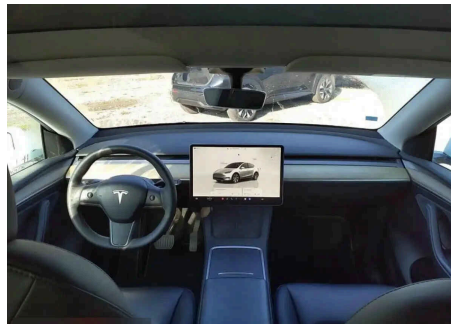
Datum pořízení

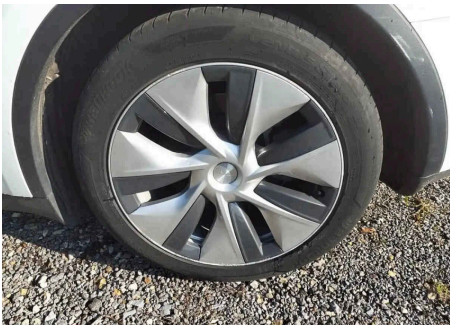
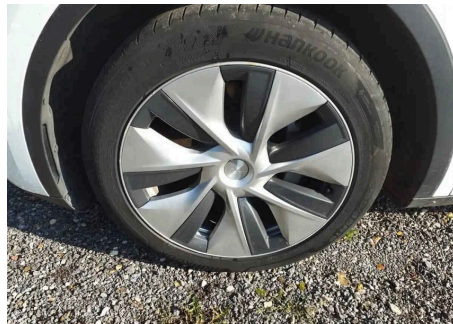
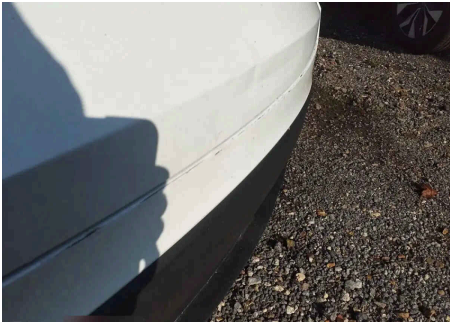
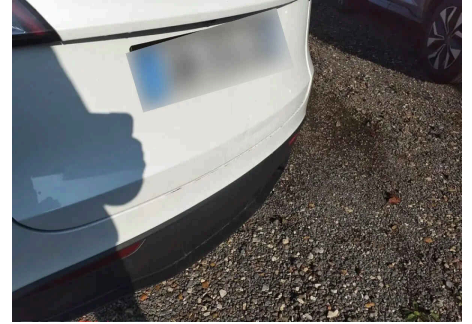
05. 10. 2025





Záznam 2/2	Foto
Datum pořízení	08. 10. 2025





Tento výpis se řídí platnými Všeobecnými podmínkami pro prověření historie vozidla. Záznamy o historii vozidla nemusí být kompletní, přičemž nelze vyloučit chyby ze strany poskytovatelů dat. Veškeré uvedené informace slouží výhradně k informativním účelům, a proto na výsledek prověření vozidla není poskytována záruka. Pro kompletní prověření ojetého vozidla doporučujeme pečlivou fyzickou prohlídku a zkušební jízdu.

